

介護支援専門員 各位
相談支援専門員 各位

〈2024-11-29版〉

透析通院のご案内

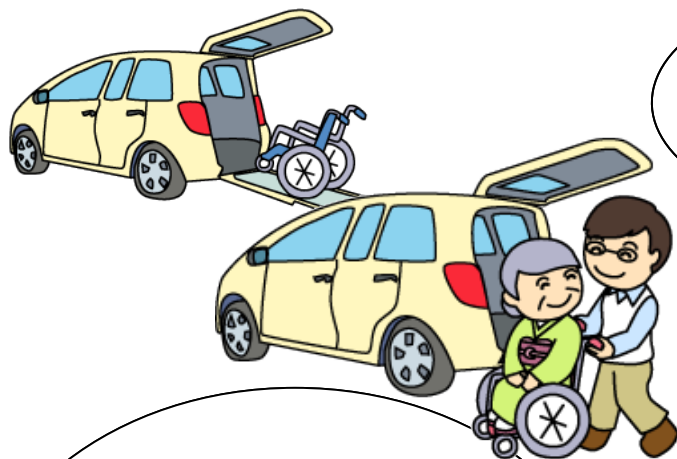
- 多賀城腎・泌尿器クリニック(多賀城)……
 - エキサイ会病院(利府)……………
 - りふの内科クリニック(利府)……………
 - 鳥越腎クリニック(塩釜)……………
 - 中山クリニック(松島)……………
 - 青空クリニック(田子)……………
- } 通常エリアで直ぐ送迎出来ます
- } 調整致します

	一部透析(午前)			二部透析(午後)			夜間透析		
	3 時間	4 時間	5 時間	3 時間	4 時間	5 時間	3 時間	4 時間	5 時間
月水金 コース	○	○	△	○	○	○	×	×	×
火木土 コース	△	×	○	○	△				

タクシー許可や有償運送許可がない介護事業所の車両を使うと運賃無料でも白タク行為です！道路運送法違反で『3年以下の懲役または300万円以下の罰金』という重い罰則があります。ケアマネ諸氏・サ責諸氏はご注意ください！

●送迎の可否は病院と穿刺時刻とご自宅住所で判断させていただきます
(×でも時間を調整出来れば可能になる場合も御座います)

※ご自宅ベッドから透析ベッドまでの全介助です
※移動中の出血や除水による血圧下降、低血糖が生じた場合の対応と病院との連絡も行います
※エコー検査、レントゲン検査、心電図検査は同行し移動介助・更衣介助などの介助を行います



一般の訪問介護(居宅介護)の空も御座います
ご連絡をお待ちしております



簡単お見積り
病院とご自宅が3km以内の片道料金は……
①身体介護1 の¥312 (1割負担の方)
②割引運賃¥370で計¥682これの往復と13日間で
約¥17,732/月

ケアクルー介護ステーション
介護保険 0470900382
障害福祉 0410900062
多賀城市下馬2-1-15
022-361-3356